

◆初めてデバイス(ペン型マウス)を接続する時や、新しくデバイスをセッティングする際はデバイス(ペン型マウス)を認識させる必要があります。

PHANTOM TESTを行いましょう。

！！テストを行う前に、ペン位置に注意します。

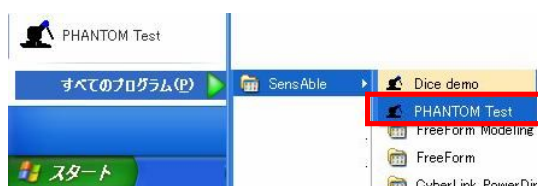


PHANTOMはアーム位置がPHANTOM背面に直角になるよう正面に配置してください。

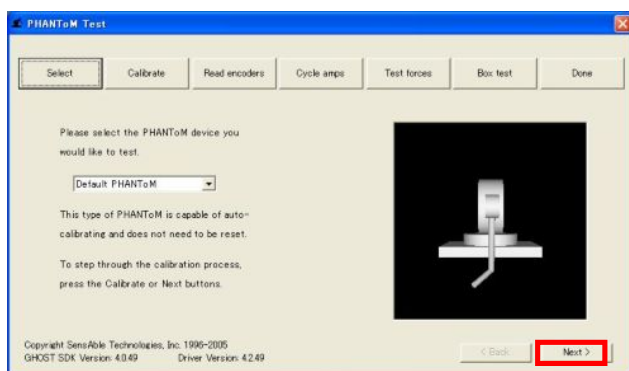


Omniはペン先を格納します。


1.PHANTOM Cofiguration を開きます。



スタート>すべてのプログラム>SensAble>PHANTOM Test クリックします。



カーソルの砂時計マークが消えたらペンを手に持ち、ゆっくり可動させます。

追従して左図が可動したら  クリックで次へ進みます。



デバイスが認識されていないと



左メッセージが表示されます。デバイスが間違いなく設定されているかどうか PHANTOM Configurastion の確認をします。

正しく設定されていても、デバイスが認識されない場合は販売店まで問い合わせください。

 で次へ進み、PHANTOM_TESTを終了します。



◆備考

PTANTOMDesktop のライトについて



ライト光にはいくつかのサインがあります。

1.光がオレンジ色で点灯

PHANTOMの電源がON(電源が供給されている状態)
FreeFormシステムは可動していない状態。
デバイスは認識しています。

2.光がグリーン色で点灯

FreeFormシステムが可動するとグリーン色となります。
PHANTOMを使用している状態です。

3. 光が点灯していない

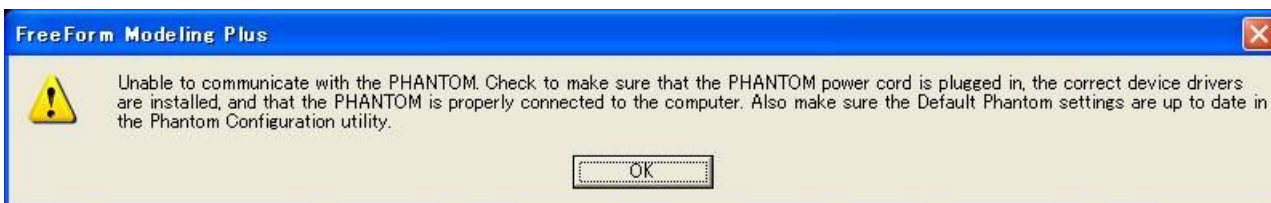
電源がOFF(電源が供給されていない)状態。
電源プラグを差し込んでください。

4.光がイエロー色で点滅

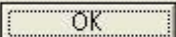
デバイスが認識された後、電源供給が絶たれた時イエロー色で点滅します。
電源プラグを確認後、FreeFormシステムを起動してください。
FreeFormシステムが起動すると同時に、グリーン色の点灯へ変わります。

5.光がイエロー色で点滅

4でFreeFormを起動した時、下記メッセージ表示された場合は



デバイスが認識されていない状態です。

このメッセージを  で閉じ、FreeFormシステムを終了します。



FreeFormシステムが終了しない場合は、タスクマネージャーで強制終了させます。
PCの電源をONした後に、デバイスを接続した場合この現象が起こります。

デバイスをPCに接続、電源供給し、デバイス(ペン型マウスシステム)の設定 を行い再度PHANTOM_TESTを行います。

PHANTOM Testを完了すると光はオレンジ色の点灯へと変わります。
FreeFormシステムを可動すると、光はグリーン色に点灯します。